

# Industria de Fondos de Inversión en Chile

Marzo 2021

# INDUSTRIA FONDOS DE INVERSIÓN



**US\$ 35.467 millones AUM**  
En Fondos de Inversión Públicos  
A marzo 2021



**+ 17,8%**  
**Fondos Públicos**  
Crecimiento anual compuesto  
AUM 2014 - 2020



Activos administrados  
representan un  
**12% del PIB**



**US\$ 181 millones**  
**Contribución IVA**  
Por concepto de  
remuneraciones de los fondos  
públicos 2015 – 2020



**US\$ 318 millones**  
**Inversión de Impacto**  
AUM a julio 2020, junto con la  
implementación de políticas  
ASG



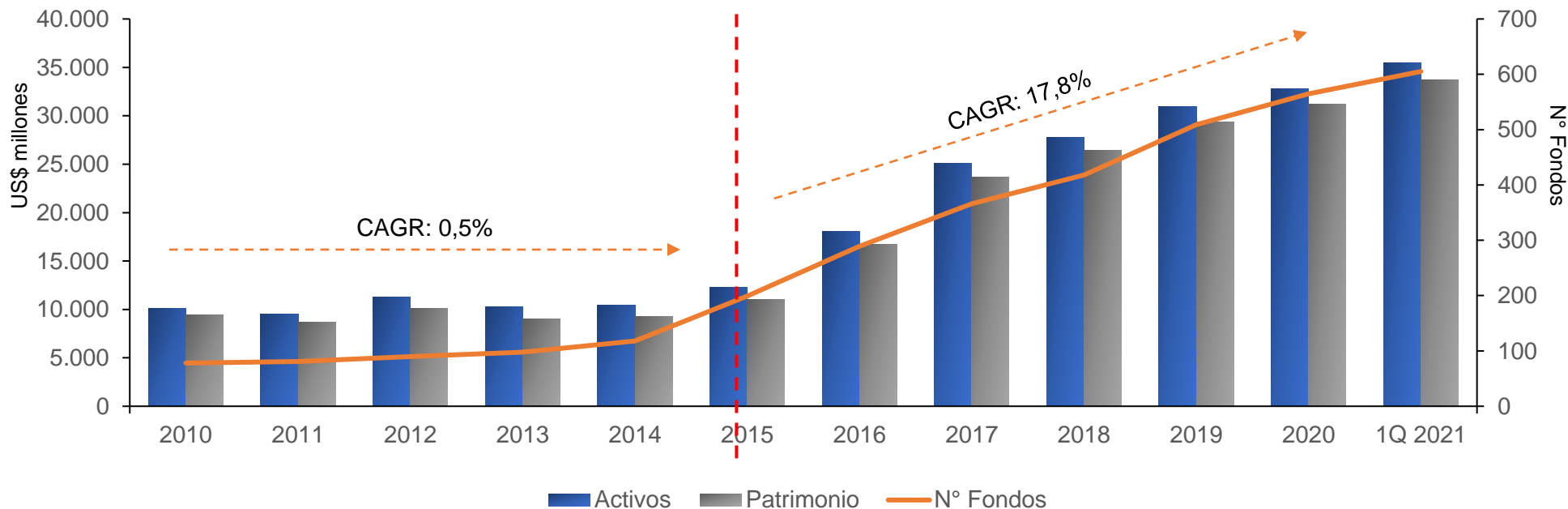
**US\$ 8.592 millones AUM**  
En Fondos de Inversión  
Privados  
A diciembre 2020

## Temas a Revisar

- ✓ **1. Industria Fondos de Inversión: Públicos y Privados**
- 2. Aportes Industria
- 3. Aportes por Tipo de Fondo

La LUF unificó y simplificó el régimen tributario, permitiendo un gran crecimiento de la industria de fondos. El crecimiento anual entre 2015 y 2020 llegó al 17,8%, mientras que en 2021 hubo un crecimiento de un 8% en el trimestre, llegando a os US\$ 35.467 millones

### Evolución Industria Fondos de Inversión Públicos (millones de dólares)

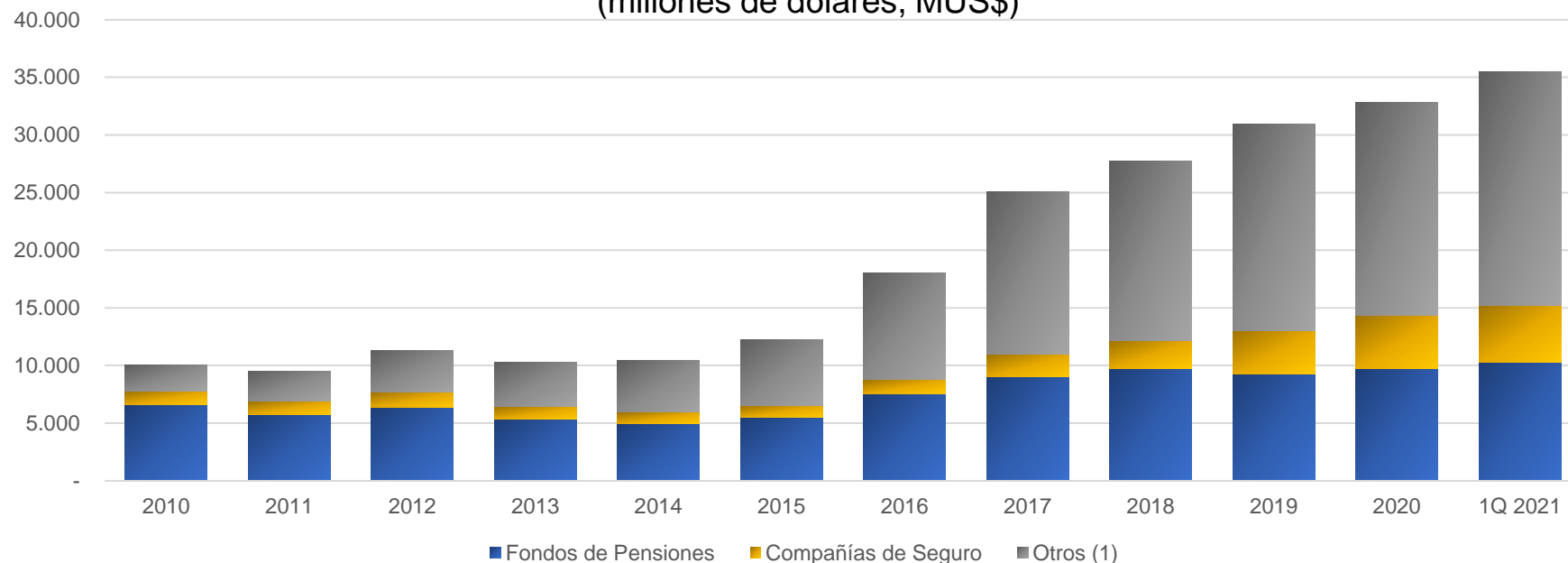




En los últimos años, los institucionales han ido perdiendo participación de mercado dentro de los aportantes. Al cierre del 1Q 2021, la participación conjunta entre Fondos de Pensiones y Compañías de Seguro es de un 43%.

### Evolución Activos Administrados Fondos de Inversión Públicos por Tipo de Aportante

(millones de dólares, MUS\$)



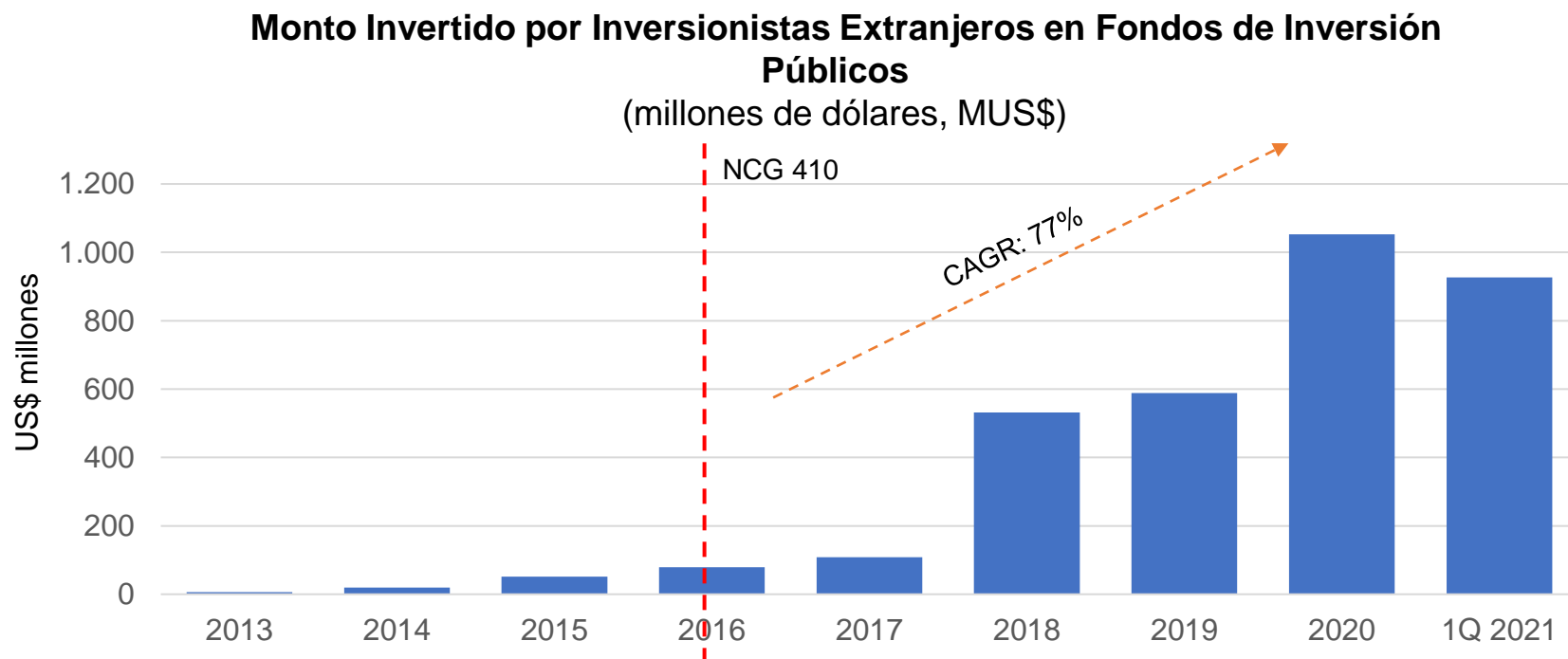
(1): Administradoras, Corredoras de Bolsa, Fondos de Inversión, Fondos Mutuos, Personas Naturales, Sociedades Nacionales y Extranjeras y Fondo de Cesantía)

FUENTE: ACAFI, en base a datos CMF

## Participación de Inversionistas Extranjeros

La inversión de extranjeros fluctúa entre un 0,6% y un 3% de los activos totales administrados por los Fondos de Inversión Públicos.

A partir de 2014, los extranjeros tributan un 10% sobre las ganancias de capital, incentivando la inversión por parte de este tipo de inversionistas. A esto se suma la NCG 410 impartida a mediados de 2016.



Julio 2016, NCG 410: inversionistas extranjeros pueden ser considerados como inversionistas institucionales bajo ciertas condiciones

FUENTE: ACAFI, en base a datos CMF



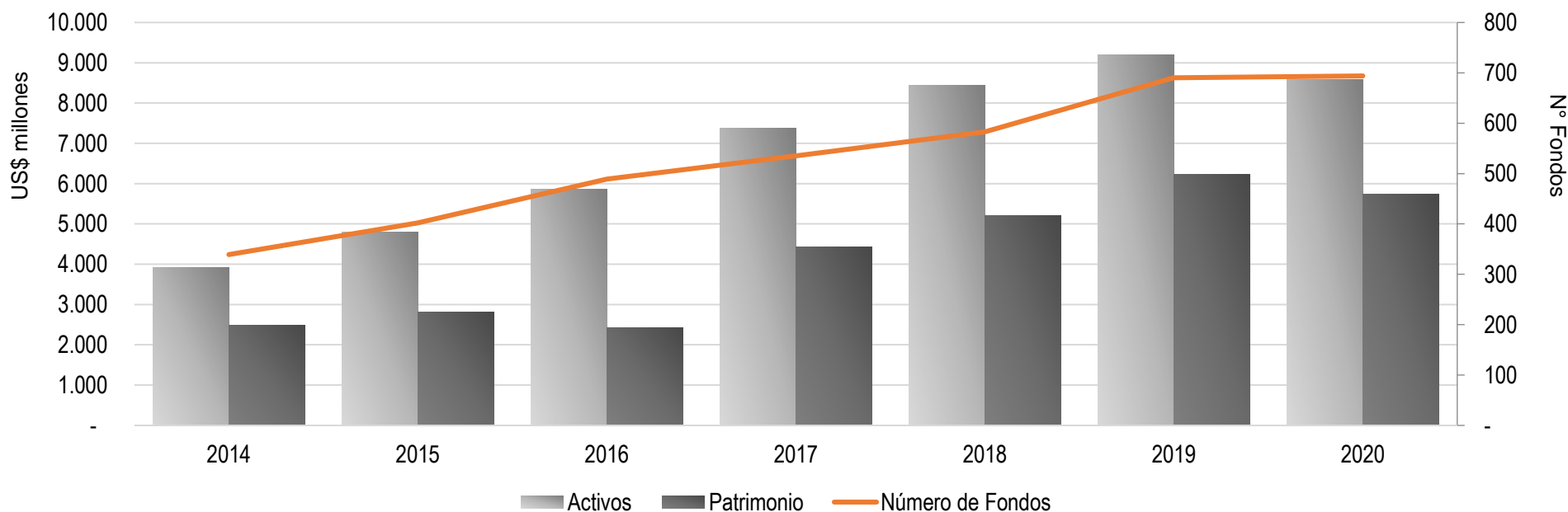


## Fondos de Inversión Privados

A diciembre de 2020, habían US\$ 8.592 millones en activos y US\$ 5.727 millones en patrimonio, en 692 fondos. El crecimiento anual compuesto es de 11,9% en los últimos 6 años.

Son 170 administradoras, de las cuales 44 son AGF o ligadas a ellas. **Éstas representan un 41% de los activos totales.**

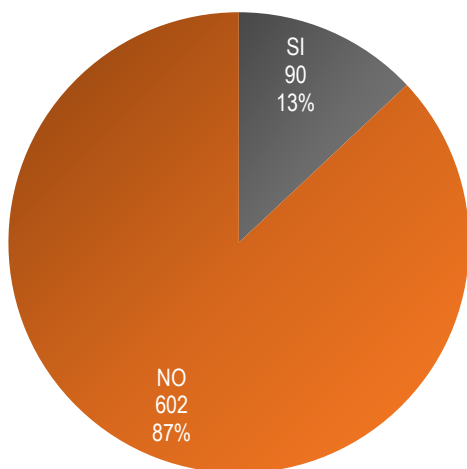
**Patrimonio y Activos Administrados Fondos de Inversión Privados**  
(millones de dólares)



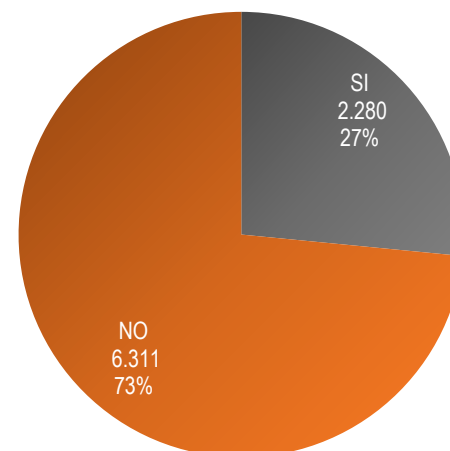


De 692 FIPS hay 90 fondos que iniciaron actividades y que tributan como sociedades, lo que representa un 27% de los activos administrados

**Número de Fondos  
con Iniciación de Actividades SII**



**AUM de Fondos  
con Iniciación de Actividades SII  
(millones de dólares)**



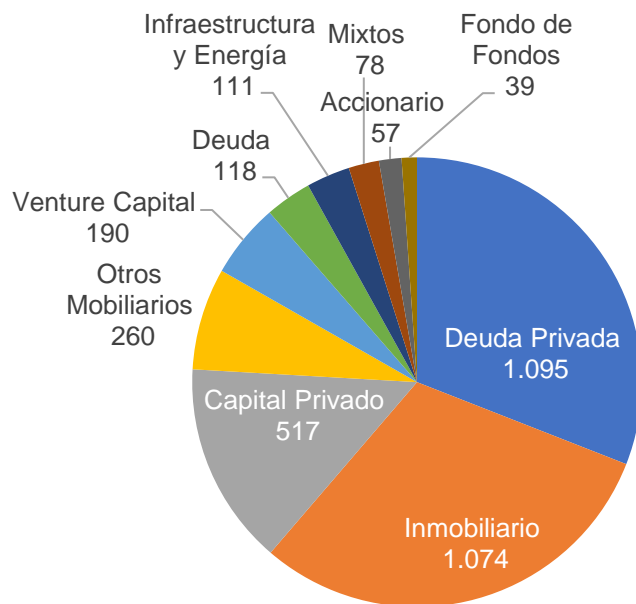




De los US\$ 6.311 millones en activos administrados por FIPS que no tributan como sociedades, ACAFI ha podido clasificar un 56% que representa un total de US\$ 3.540 millones en activos.

**Esto corresponde a 275 fondos.**

### Composición Fondos Privados (US\$ 3.540 millones)



### De los 275 fondos por US\$ 3.540 millones en activos clasificados:

- 6 fondos feeders por US\$ 55 millones
- 218 fondos de inversión directa nacional por US\$ 3.038 millones
- 49 fondos de inversión directa extranjera por US\$ 369 millones
- 2 fondos de inversión directa mixta por US\$ 78 millones

## Temas a Revisar

1. Industria Fondos de Inversión

✓ **2. Aportes Industria**

3. Aportes por Tipo de Fondo



## Aportes de la Industria de Fondos

### **Democratización**

Permite que un mayor número de personas puedan invertir en un variado tipo de activos

### **Equipos profesionales**

Que administran activos con alto conocimiento del mercado.

### **Diversificación de portfolio**

Posibilidad de inversión en productos que no tienen liquidez diaria.

### **Acceso a Recursos**

Para PYMEs y nuevas empresas.

### **Mayor cantidad de inversionistas**

Para generar más liquidez y mejor formación de precios.

### **Gobierno Corporativo**

Directores profesionales independientes dentro de las empresas en las que se invierte.

### **Políticas ESG**

Administradoras e inversionistas están poniendo foco en prácticas medioambientales y/o sociales.

### **Alternativa de Financiamiento**

Financiando activos poco líquidos en sectores como infraestructura, inmobiliario, pymes, etc.

### **Aporte al Empleo en Chile**

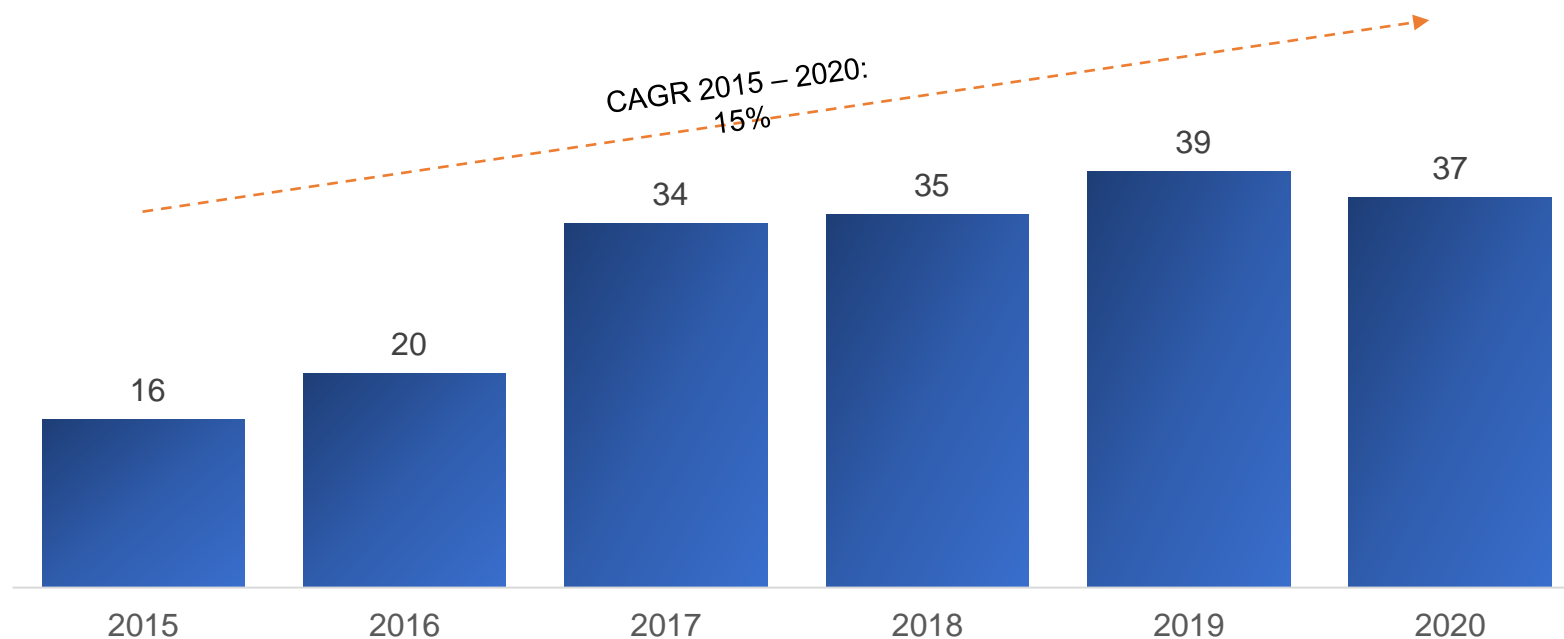
Generando nuevos puestos de trabajo, por mayor contratación de servicios y mano de obra.

### **Atracción de Inversionistas Extranjeros**

Lo que contribuye a convertir a Chile en una plataforma financiera regional.



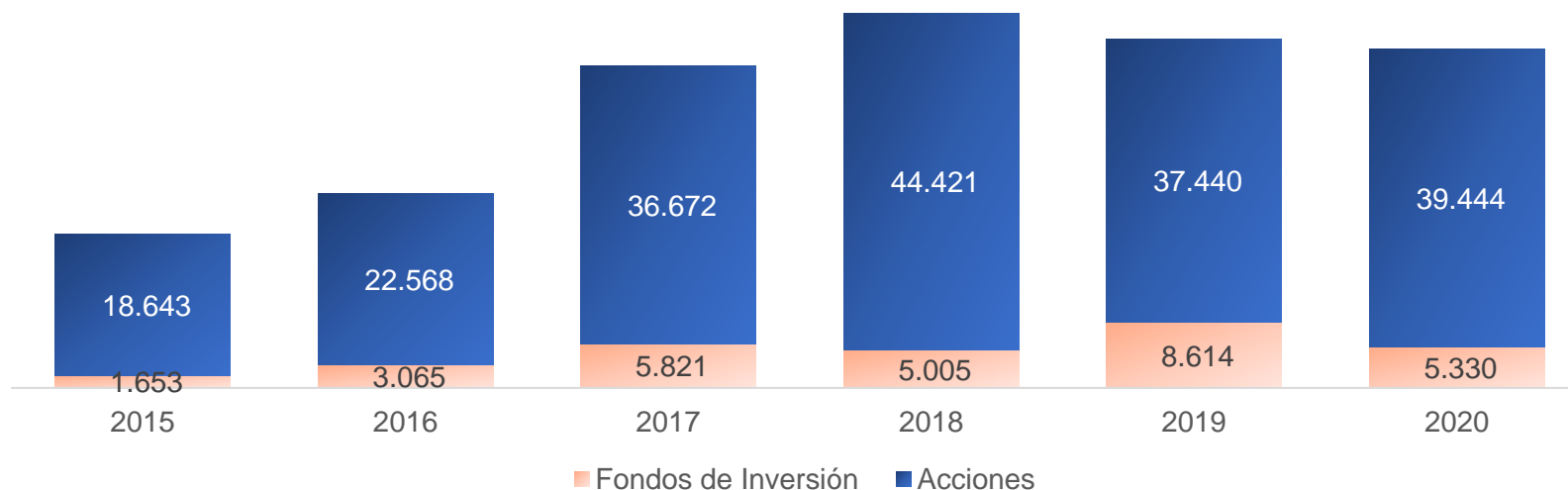
### Contribución por IVA de Remuneraciones Fondos de Inversión Públicos (millones de dólares)



FUENTE: ACAFI, en base a datos CMF

El monto transado de los instrumentos con presencia bursátil se ha duplicado en los últimos 5 años, llegando a transar US\$ 44.773 millones durante 2020.

### Monto Transado Fondos de Inversión y Acciones (millones de dólares)



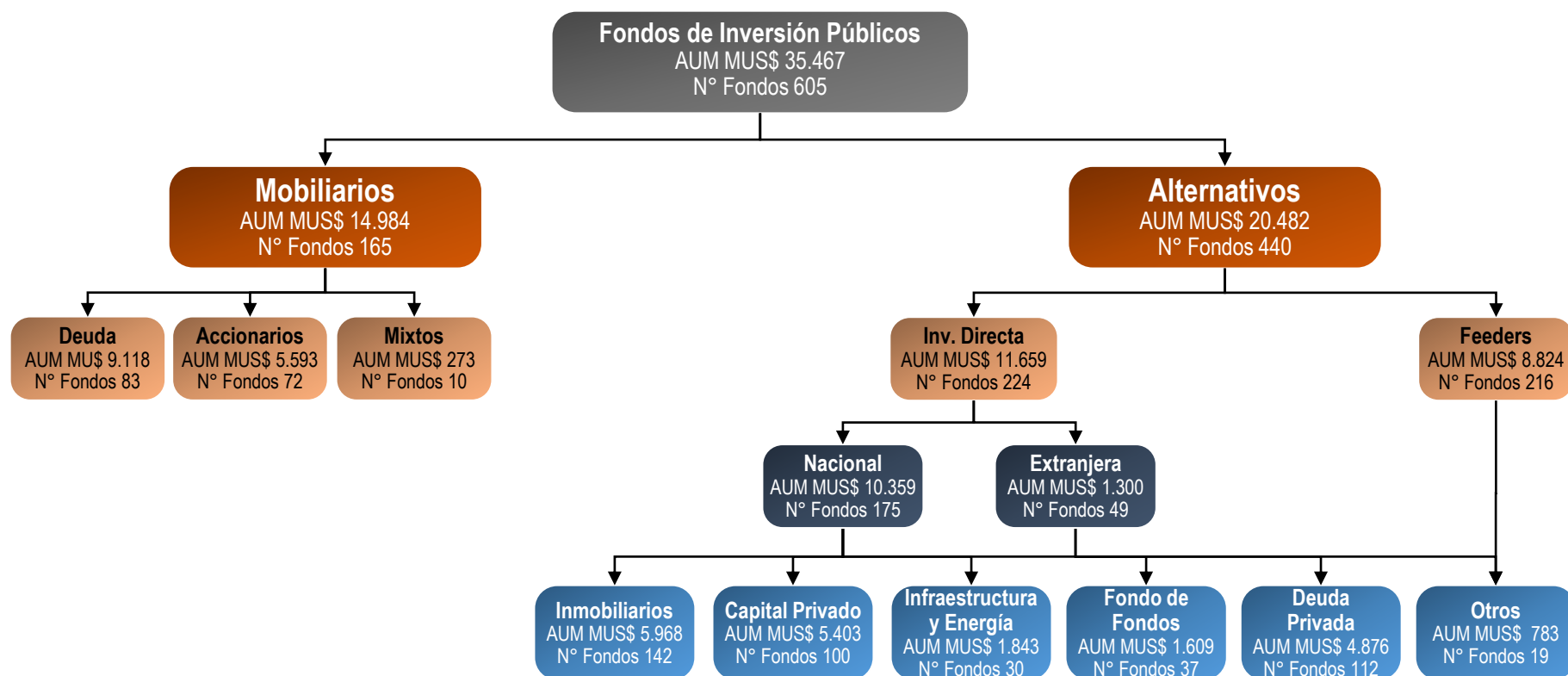
## Temas a Revisar

1. Industria Fondos de Inversión

2. Aportes Industria

✓ **3. Aportes por Tipo de Fondo**

Marzo 2021 (millones de dólares (MUS\$))



FUENTE: ACAFI, en base a datos CMF





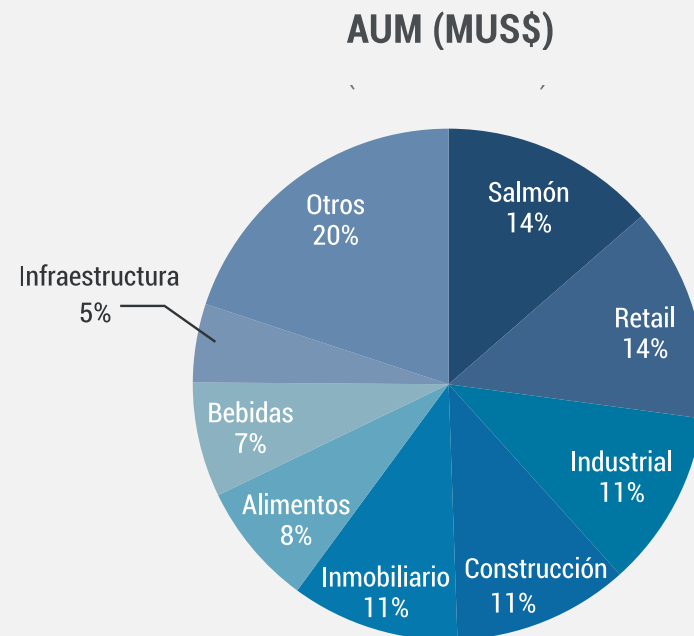
✓ 164 fondos públicos

✓ US\$ 14.984 millones

✓ 12 fondos Small Cap

✓ US\$ 2.975 millones

- ✓ Inversión en empresas chilenas de baja capitalización (menor a US\$1.500 millones), con operaciones mayoritariamente en Chile y con menor acceso a los mercados financieros internacionales. Han mostrado importantes retornos, sobre 13,8% promedio desde el año 2005 (IPSA: 9,5%; IGPA: 8,1%).
- ✓ Participación IPO's: aporte en el financiamiento de nuevas industrias y contribución al desarrollo económico y empleo del país.
- ✓ Defensa interés minoritarios en las empresas.
- ✓ Equipos especializados y con bajos costos de administración (cercano al 0,5% anual).



FUENTE: ACAFI



✓ 142 fondos públicos

✓ US\$ 5.968 millones

Este tipo de fondo financia proyectos para la Renta y para el Desarrollo Inmobiliario, incluyendo oficinas, strip centers, locales comerciales, bodegas, centros logísticos, residencias para la 3° edad, hoteles, estacionamientos y viviendas.





## Algunos Ejemplos

### Fondo 1: Viviendas

**UF 1.700.000**

Patrimonio del Fondo



**39**

Proyectos de integración social

**8.500**

Viviendas

**1.600**

Viviendas para familias vulnerables

**9.800**

Empleos generados en la construcción

**10**

Regiones invertidas

### Fondo 2: Bodegas

**740.000 m<sup>2</sup>**

Área Proyecto

**10**

Centro de bodegaje en 3 regiones de Chile

**4.000**

Empleos en régimen

**128**

Arrendatarios (clientes)

**70.000 m<sup>2</sup>**

En construcción

**350**

Empleos (mano de obra)





✓ 30 fondos públicos ✓

Administran activos por US\$ 1.843

Este tipo de fondo financia proyectos de concesiones de carreteras, eléctricas, sanitarias, puertos, aeropuertos, sistemas de transporte y distribución de gas natural, de agua y de petróleo, telecomunicaciones, plantas desalinizadoras, centrales de generación eléctrica, cementerios, entre otros. El 94% de los activos corresponde a inversiones directas enfocadas principalmente en Chile.





✓ **De acuerdo a la ASECH, el 8,5% de las pymes son financiadas por fondos públicos.**



Al 1Q 2021, hay 112 fondos públicos que administran activos por un total de US\$ 4.876 millones, lo que representa un 14% de los activos totales.



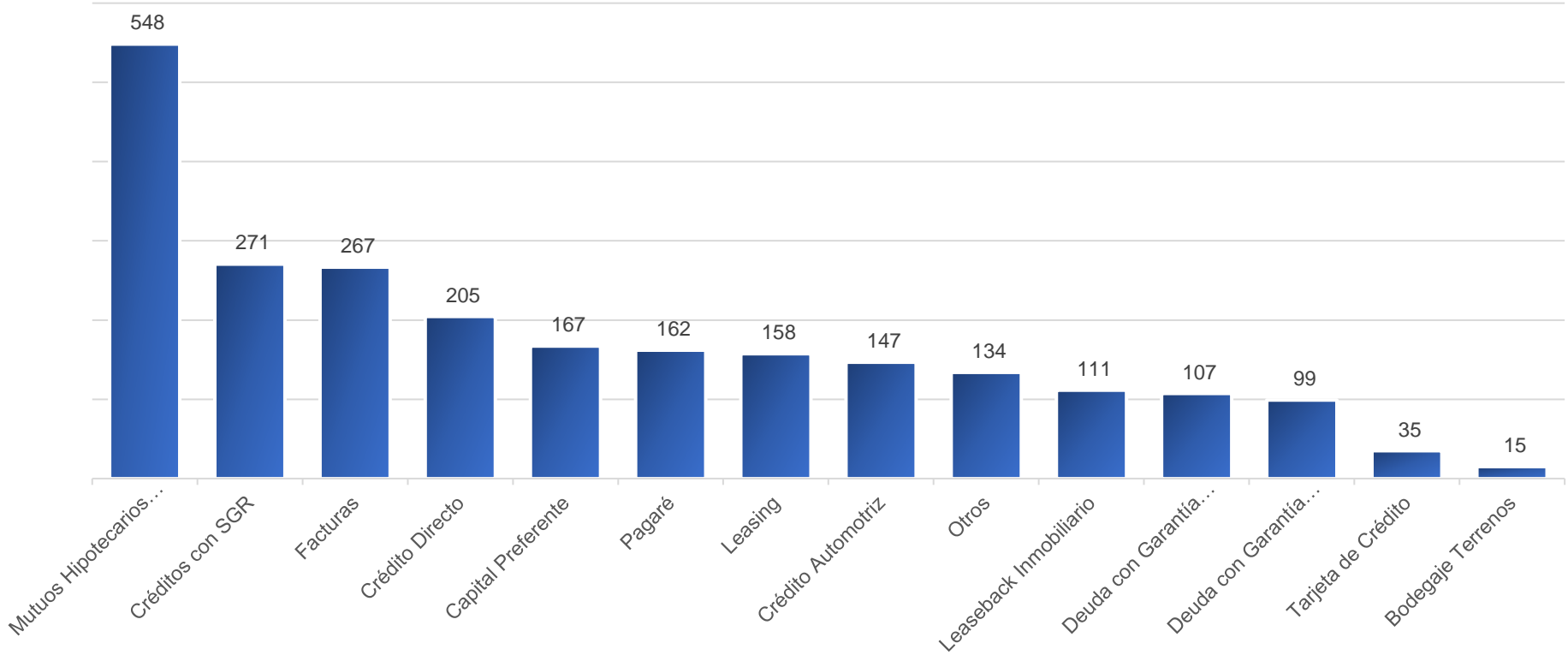
Este tipo de fondo invierte principalmente activos de crédito, presentándose como una alternativa a los bancos para la solicitud de préstamos.



Los sectores donde se invierte principalmente son factoring, leasing, créditos, mutuos hipotecarios, SGR y el sector automotriz.



**Resultados encuesta ACAFI: Activos Administrados Fondos Deuda Privada**  
**Septiembre 2020**  
 (US\$ 2.426 millones)



FUENTE: Administradoras asociadas a ACAFI

TOTAL INDUSTRIA: US\$ 3.868 millones  
 TOTAL ACAFI: US\$ 3.114 millones (US\$ 2.426 millones informados)





- ✓ Este tipo de fondo invierte en empresas ya formadas que presentan una oportunidad de expansión, aportando financiamiento y/o gestión para el crecimiento de ellas.
- ✓ Dentro de estos fondos, se han desarrollado ampliamente los denominados feeder funds, es decir, fondos cuyo objetivo exclusivo es invertir en uno o más fondos de Private Equity extranjeros. Esto ha permitido el ingreso a este mercado, de muchos inversionistas que de otra manera no podrían acceder a ello.
- ✓ Al 1Q 2021, hay 100 fondos públicos que administran activos por un total de US\$ 5.403 millones, lo que representa un 15% de los activos totales administrados por la industria.





- ✓ Desde 1998, CORFO ha participado con líneas de financiamiento para fondos de VC&PE, que invierten en pequeñas y medianas empresas en Chile.
- ✓ Desde la creación del programa, a diciembre 2020, se han invertido US\$ 942 millones financiando a 374 empresas nacionales. Dentro de los sectores hay empresas en energía, comercio, servicios financieros, productos alimenticios, educación, acuícola, manufacturero, transporte, tecnología, agricultura, biotecnología, reciclaje, productos químicos, construcción y exploración minera.

BUSCALIBRE.COM

vendomática

FEDERAL

TEKCHEF



ANDES  
BIOTECHNOLOGIES

DESTACAME

betterfly  
BENEFICIOS QUE CAMBIAN EL MUNDO





- ✓ El 1% de las empresas en Chile son las de crecimiento rápido (scale-ups), las que durante 2015 – 2018 generaron un 40% de los nuevos empleos del país (equivalente a 680 mil puestos de trabajo)\*.
  - Cada empresa nueva de este tipo, genera 130 empleos nuevos en promedio.
- ✓ La única opción de financiamiento es a través de CORFO y capital alternativo, como por ejemplo un fondo de inversión.
  - Los bancos no tienen propuestas para llegar a este perfil de negocios.
  - Cobra importancia el Fondo de Fondos, en el que podrían entrar inversionistas institucionales.
- ✓ India, Israel e Islandia son algunos de los países que tienen beneficios tributarios para las ganancias de capital asociadas a estas empresas, fomentando aún más la inversión y desarrollo de las mismas.



\* FUENTE: “Scale-Ups en Chile: Desafíos para Potenciar el Ecosistema” Endeavor & Matrix Consulting, Marzo 2021

# Asociados ACAFI



# Colaboradores ACAFI







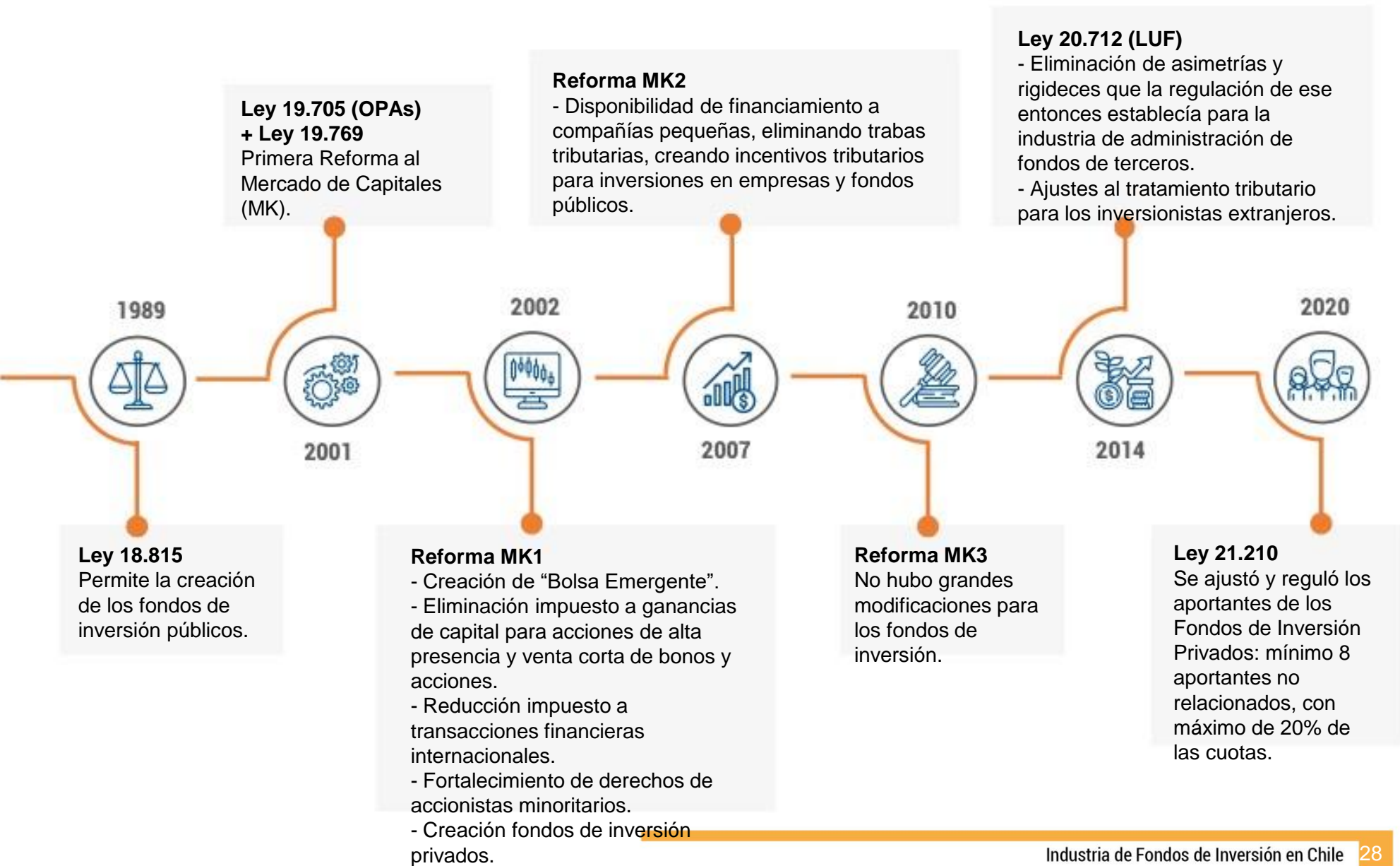
# ANEXOS



## 1. FONDOS DE INVERSIÓN

- ✓ **Patrimonios integrados por aportes** de personas naturales y jurídicas para su inversión en los valores y bienes que la ley autoriza.
- ✓ El patrimonio se conforma por aportes expresados en **cuotas**, las cuales pueden ser **rescatables o no rescatables**.
- ✓ El fondo es manejado por una **administradora** de recursos de terceros, pudiendo existir distintas series para un mismo fondo.
- ✓ Una parte importante de los fondos, invierten en activos a través de sociedades filiales que funcionan como cualquier sociedad.
- ✓ Han demostrado ser un excelente vehículo para el desarrollo del **Mercado de Capitales**, y son claves para convertir a Chile en un hub regional.









Participación en la Mesa Público Privada liderada por el Ministerio de Hacienda y firma acuerdo Verde Voluntario.



Guía de Gobierno Corporativo en conjunto con la Universidad Católica

## Radiografía de Impacto



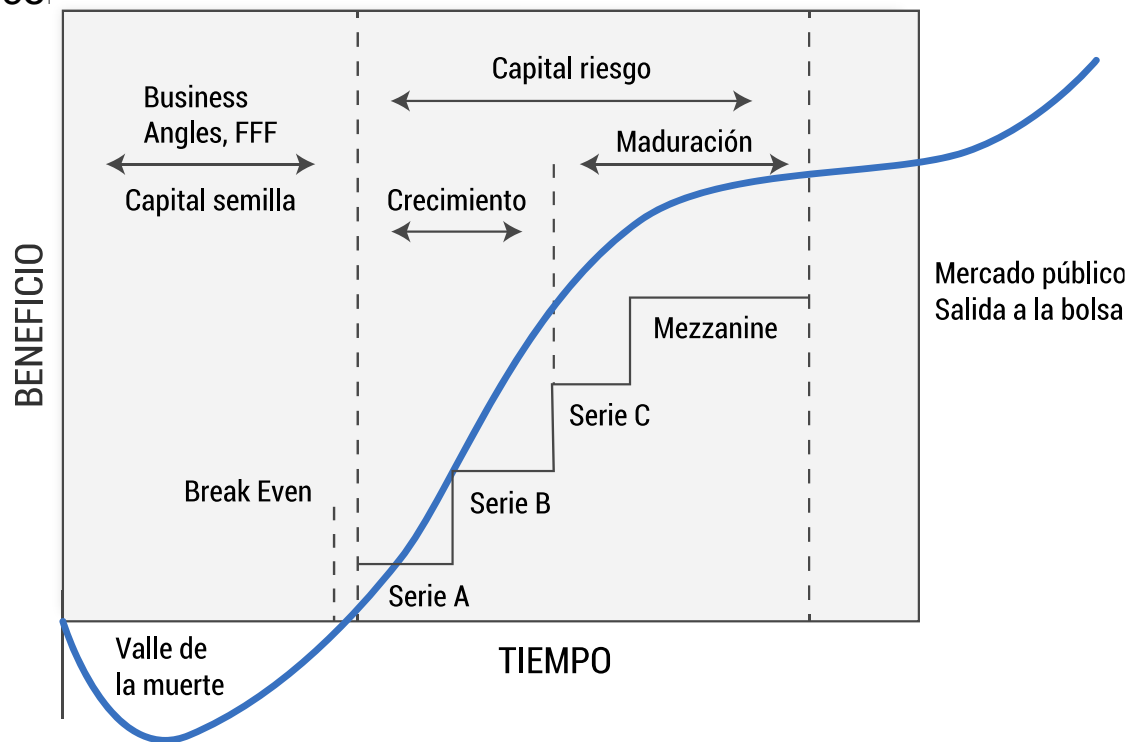
## Guía de Inversión de Impacto



La inversión de impacto en Chile, a través de fondos de inversión, pasa de MUS\$ 138,2 en diciembre 2019 a MUS\$ 318 en julio 2020.

- ✓ Dado el aporte que estos actores entregan al ecosistema y economía en general, es necesario un apoyo para sobrepasar el periodo inicial conocido como el “valle de la muerte”.

Para ello, cobra importancia el acceso a un mercado de financiamiento alternativo y constante





# ACAFi

Asociación Chilena Administradoras de Fondos de Inversión